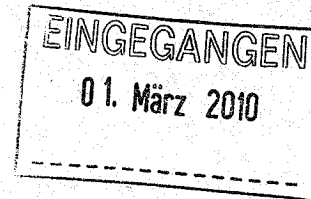




RW Sollinger Hütte GmbH  
Auschnippe 52  
D-37170 Uslar  
Deutschland

Birstaverken AB  
Sx  
Projektkontoren



## Godtagande av övergångskonstruktion WSG och WSG plus

Ni har per brev, daterat 2008-12-10, sänt in en ansökan om produktgodtagande av RW Sollinger Hütte GmbH:s övergångskonstruktioner WSG 160-1200 och WSG plus 2-15 vilka framgår av bifogade översiktsritningar.

Med anledning av ovanstående får vi meddela följande. Vi godtar tillsvidare de ovanstående typerna av övergångskonstruktioner. Beslutet har tagits med det Tyska godtagandet enligt "Regelprüfung nach TL/TP FÜ" i beaktande. Vägverkets förteckning över godtagna övergångskonstruktioner kommer att uppdaterats med avseende på godtagandet.

Konstruktionsredovisning avseende övergångskonstruktionerna ska utföras enligt TK Bro, del A, för varje enskilt objekt där övergångskonstruktionerna installeras.

Vi vill också meddela att övergångskonstruktioner är produkter som kommer att omfattas av riktlinjer för europeiska tekniska godkännanden, ETAG. Med anledning av detta kommer vårt godtagande att dras in senast då övergångsperioden för aktuell riktlinje för europeiska tekniska godkännanden för övergångskonstruktioner går ut. Vårt godtagande kan även dras in om brister upptäcks i tillämpningen av produktkraven.

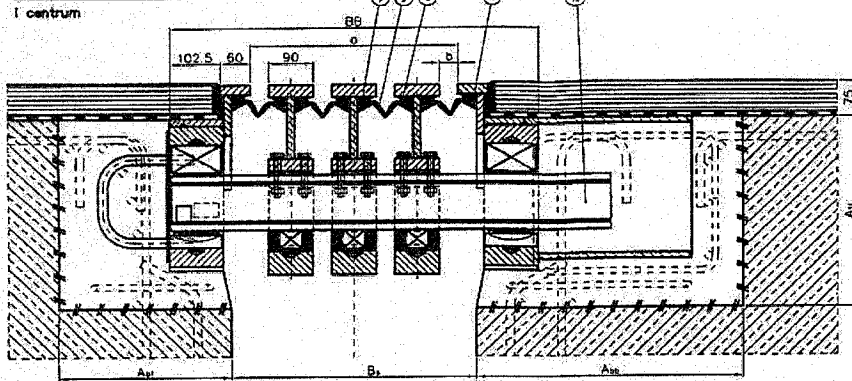
Med vänlig hälsning

Mats Karlsson

Bilagor: Ritning avseende WSG 160-1200 och WSG plus 2-15, daterad 081028  
Ritning avseende minimal och maximal fogöppning av WSG Plus



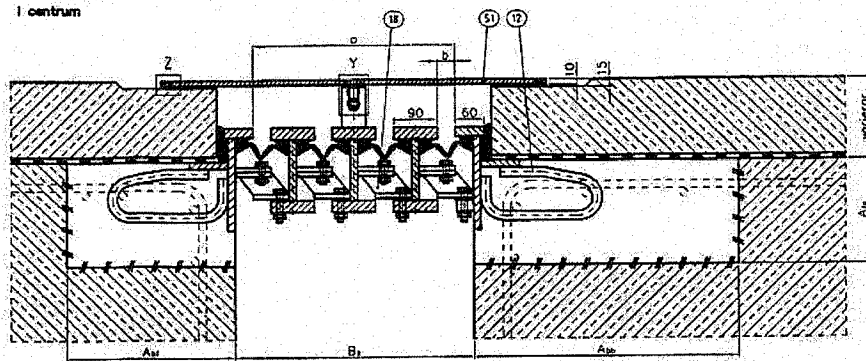
tvärsnitt körbana WSG



landfäste

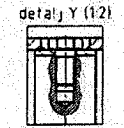
bro sidan

tvärsnitt trottoar WSG



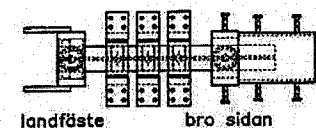
landfäste

bro sidan



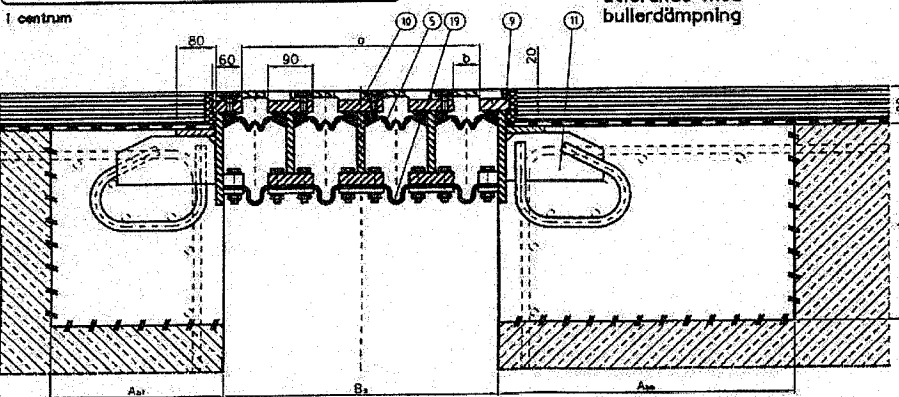
type WSG	160	240	320	400	480	560	640	720	800	880	960	1040	1120	1200							
total öppning a	165	292,5	420	547,5	675	802,5	930	1057,5	1185	1312,5	1440	1567,5	1695	1822,5							
enskild öppning b	37,5																				
rörelse i längsled u	130	195	260	325	390	455	520	585	650	715	780	845	910	975							
rörelse i tvärlid uz	0±20																				
lästän rörelse vertikalt uz	17	31	44	57	70	84	97	110	124	137	151	164	178	191							
total öppning BB	490	617,5	745	872,5	1000	1127,5	1255	1382,5	1510	1637,5	1765	1892,5	2020	2147,5							
urspänningsdjup körbana Atf	400			425				450			475			500			525				
urspänningsbredd landfäste Abf	350																				
urspänningsbredd bro sidan Abb	385	465	545	625	705	785	865	945	1025	1105	1185	1265	1345	1425							
bro öppning Bs	240	367,5	495	622,5	750	877,5	1005	1132,5	1260	1387,5	1515	1642,5	1770	1897,5							
urspänningsdjup trottoar Atg	225							250							275						

principritning--tvärbalk

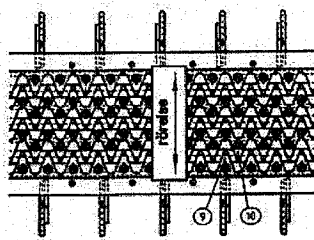


rost skydd:  
 målglänta ytor lämnas rengjorda och omblända utom en 5cm bred remad...  
 -sandblästriad till SA 2H  
 -1lgr grundfärg: SSD 70µm,  
 2 komponent epoxiberg pigmenterad med zinkstoft  
 -1lgr melanskick: ZB: SSD 80µm,  
 2 komponent epoxiberg pigmenterad med järnglimmer  
 -2:a melanskick: ZB: SSD 80µm,  
 2 komponent epoxiberg pigmenterad med järnglimmer  
 -3:e melanskick: ZB: SSD 80µm,  
 2 komponent epoxiberg pigmenterad med järnglimmer  
 -1st läckskick: DB: SSD 80µm,  
 2 komponent epoxiberg pigmenterad med järnglimmer  
 (GB=grundfärg, ZB=melanskick, DB=läckskick, SSD=ovser torr fämlöcklek)

Tvärsnitt körbana WSG Plus



vy från ovan WSG Plus



WSG Plus	2	3	4	5	6	7	8	9	10	11	12	13	14	15							
total öppning a	195	337,5	480	622,5	765	907,5	1050	1192,5	1335	1477,5	1620	1762,5	1905	2047,5							
enskild öppning b	52,5																				
rörelse i längsled u	190	285	380	475	570	665	760	855	950	1045	1140	1235	1330	1425							
rörelse i tvärlid uz	0±20																				
lästän rörelse vertikalt uz	10	18	25	33	41	49	57	65	73	81	89	97	105	113							
total öppning BB	520	662,5	805	947,5	1090	1233	1375	1517,5	1660	1802,5	1945	2087,5	2230	2372,5							
urspänningsdjup körbana Atf	420			445				470			495			520							
urspänningsbredd landfäste Abf	350																				
urspänningsbredd bro sidan Abb	415	510	605	700	795	890	985	1080	1175	1270	1365	1460	1555	1650							
bro öppning Bs	270	412,5	555	697,5	840	982,5	1125	1267,5	1410	1552,5	1695	1837,5	1980	2122,5							
urspänningsdjup trottoar Atg	225							250							275						

där ingen tolerans angivits ska följande tillämpas  
 Generell tolerans EN 22768=1/m  
 Sveltnings-generell tolerans EN ISO 13920-UF  
 för svetsade konstruktioner  
 Thermal cutting EN ISO 9013-321  
 Utgåva för fuddämpnings detaljer:  
 dimensioner EN 10029-Tab.1/C  
 rännhölj EN 10029-Tab.5/S  
 ylkrovn EN 10163-2/B2

detalj lista

nr	öpp	benämning	material	standard
1	m	hårt grovt körbana	S355J2+H	EN10058
2	m	hårt grovt körbana	S355J2+H	EN10058
3	m	hårt grovt körbana	S355J2+H	EN10058
4	m	hårt grovt körbana	EPDM 65 SHA	
5	m	hårt grovt körbana	EPDM	
6	st	konprofil - bullerdämpare	S355J2+H	EN10025
7	st	konprofil - bullerdämpare	S355J2+H	EN10025
8	st	konprofil - bullerdämpare	S355J2+H	EN10025
9	st	konprofil - bullerdämpare	S355J2+H	EN10025
10	st	konprofil - bullerdämpare	S355J2+H	EN10025
11	st	förankring körbana	S235JR	
12	st	förankring trottoar	S235JR	EN10080
13	st	förankring körbana	S235JR	
14	st	förankring körbana	S235JR	
15	st	förankring körbana	S235JR	
16	st	förankring körbana	S235JR	
17	st	förankring körbana	S235JR	
18	st	förankring körbana	S235JR	
19	st	förankring körbana	S235JR	
20	st	förankring körbana	S235JR	
21	m	plåt (inmånströvt)	S235JR	EN10025

test:	skala:	lupning
material: 31	skala: 1:1	lupning: 500x1
öppnings: 31	skala: 1:1	lupning: 500x1
beskrivning: WSG 180-1200 // WSG-Plus 2-16	skala: 1:1	lupning: 500x1
modeller:	skala: 1:1	lupning: 500x1
teckning:	skala: 1:1	lupning: 500x1